

Mini PC 退货产品检测手册初版

需要工具：3 个 U 盘，1 台显示器，USB 键盘，鼠标，耳机/音响，Micro Card

准备工作：

- 1, 下载 Mem Test 工具, U 盘格式化为 FAT32 格式, 将 MemTest 软件解压复制到 U 盘根目录。(工具软件链接下载: https://1drv.ms/u/s!AoAfRQhtPf7ugrw_rV7nSu3nSQj5RA?e=7zGASl)
- 2, 下载 os image 镜像文件, U 盘格式化为 NTFS 格式, (如果是型号 AK41, AL34, TX2, 格式化为 FAT32 格式), U 盘 system volume 命名 "WINPE"
Os image 镜像下载地址, 打开官网 <https://awowtech.com/collections/mini-pc>, 选择相应产品, 下面有相关产品系统下载文件, 如下图。

Related Information

[AWOW Mini PC - AK34 OS Image file \(Win10 Home 64bit\)](#)

[Drivers for AWOW Mini PC AK34 \(Win10 64bit\)](#)

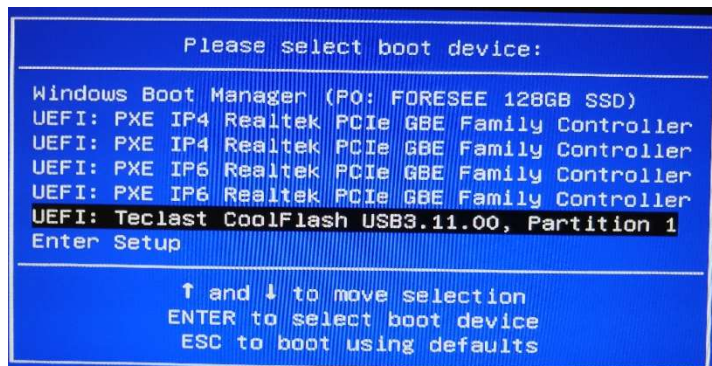
[Quick Guide for AWOW Mini PC AK34](#)

将镜像文件解压, 所有的文件保存在 U 盘根目录下

- 3, 下载 Aida64 系统老化检测软件, 下载地址 <https://1drv.ms/u/s!AoAfRQhtPf7ugfgu-RXbigyr2qPy6w?e=BXHzRG>, (型号 AK34, 系统里没有这个文件, 所以需要手动复制), 存在 U 盘, 注意区分 3 个 U 盘

检测工作

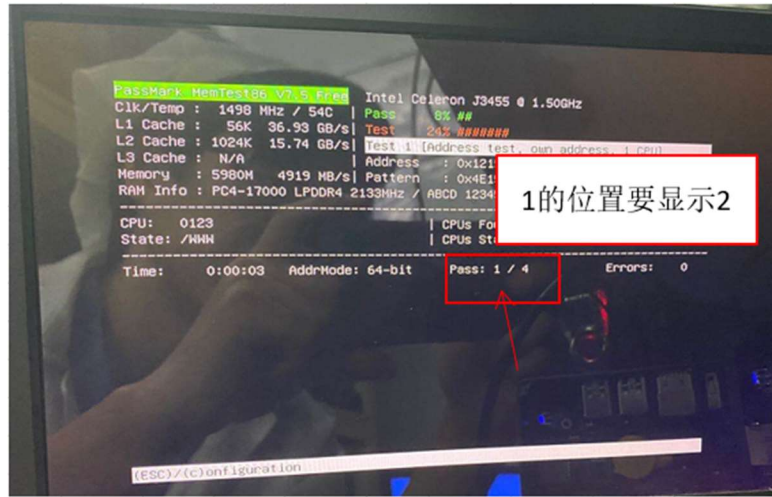
- 1, 外观完好, 没有严重划痕/划伤, 接头良好, 开关键正常
- 2, 取出 HDMI 线, 连接显示器, 连接键盘, 鼠标, 电源线连接上电
- 3, MemTest 主板及内存检测:
 - 1) 将 MemTest U 盘插在主机上, 按开机键, 开机过程中要按键盘上 F7 键, 选择从 U 盘启动测试, 如下图



Address: 325 Ayer Rd Harvard, MA 01451. Cell phone +1-978-496-7302

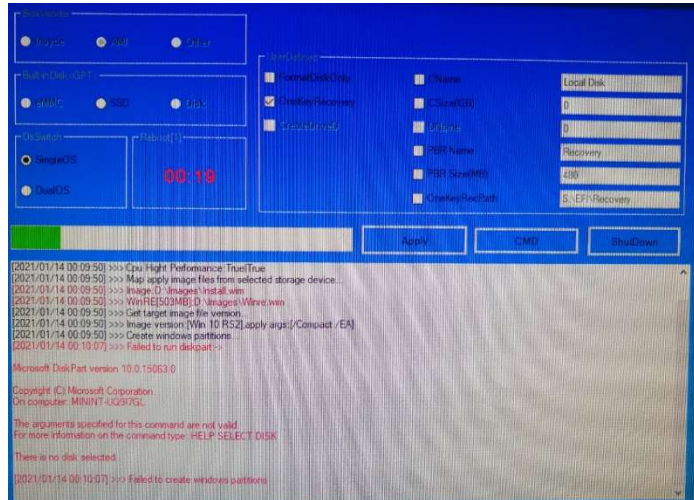
Wechat: Jacklee02120 email: jacklee02120@gmail.com

2) 运行时间为 1H 以上，要求检测程序至少要完整检查 1 遍，如图所示要显示 2 才算测完，完成后按 ESC 退出，取下 Mem Test U 盘。测试过程中如有提示出异常 (Errors) 的机器挑出，做好标记不良品

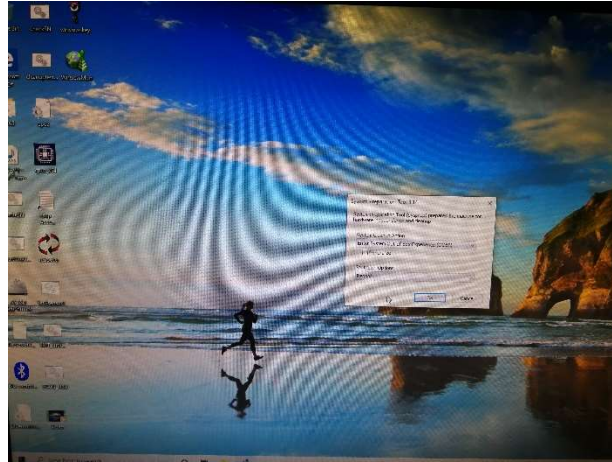


4, 系统更新至最新版本 (使用新 OS image 刷机)

将 Os image U 盘插在主机上，按开机键，开机过程中要按键盘上 F7 键，选择从 U 盘启动。系统会自动进入升级。如果遇到错误，提示 could not find disk, 鼠标勾选上面的 SSD，点击 APPLY，如下图



系统升级大约 25 分钟完成，自动重启，进入工厂模式界面。如下图。中间的窗口不要关，否则之后 cleanuptest 运行的时候有点麻烦。



5, Aida64 系统老化检测:

将 Aida64 U 盘插在主机上, 打开, 拷贝出 Aida64 文件到桌面上, 双击运行。打开 tools> system stability test, 勾选前五个选项, GPU 不选, 然后点击 start.

老化时间 1-2 hour, 如果出现异常, 错误, 标记产品为不良品, 如果没有, 点击 stop, 结束老化检测。

6, 功能测试

- 1) 机器连接 HDMI 高清接口, 鼠标, 键盘, 装上 MicroSD 卡, 打开看是否正常使用
- 2) 点击桌面上的视频播放, 弹出 windows media player setting, 点击 general, 确认, 观察播放中有无卡顿、花屏等问题
- 3) 3.5mm 音频口连接耳机 (及 mic, 一体接口), 检查声音输出是否正常
- 4) 点击系统桌面文件夹图标, 选择“此电脑”进入 T 卡, 确定能进入、拷贝和删除文件。每个 USB 口插入 U 盘, 按照测试 T 卡功能, 测试 U 盘功能, 确认无误。
- 5) 连接键盘鼠标, 使用键盘输入, 确定键盘功能可以使用, 操作过程中确定鼠标能正常使用。
- 6) 打开 WiFi 连接, 分别连接 2.4GWifi 和 5GWifi, 确保能正常连接。同时检查蓝牙连接(打开蓝牙测试图标, 搜索蓝牙, 搜索到测试蓝牙信号源可关闭, 此处稍等一两分钟, 有点慢)
- 7) 检查每个 HDMI 端口是否正常输出视频和音频
- 8) 检查 RJ45 网络连接口是否正常 (连接网线)

7, 激活 Windows 系统

- 1) 连接 internet
- 2) 进入“Settings”->“Update & Security”->“Activation”检查 Windows 是否已经激活。如果已激活则进入下一步。如提示未激活, 则点击“Troubleshoot”尝试激活 Windows, 如果还是提示不能激活, 则尝试 3)。
- 3) 按如下方式查找机器内置 key 码: <https://awowtech.com/pages/how-to-reveal-build-in-windows-product-key>。复制查到的 key 码, 点击激活界面的“Change product key”, 手动输入 key 码尝试激活 Windows, 如还是不能激活 Windows 则做好标记不良品。

8, 运行 OOB 封装用户模式,

点击桌面“CleanupTestTool.cmd”, 机器将自动删除测试程序, 之后运行封装程序并重启 (如关机, 则再次通电后开机)。

重启后进入默认用户设置界面（选择语言），按"Shift"+"F10",弹出 Windows 命令符对话框，输入"shutdown -s -t 0"，按 enter，机器将开始关机，**此时不能拔 PC 的电源**，一定等所有的指示灯熄灭后，风扇声停止再拔电源。

- 9, 所有测试通过后，再次检测整机检查外观是否有间隙、划伤、掉漆、破损之类的外观问题。
- 10, 包装按生产出货标准(新品标准，配件齐全，包装完好，贴对应 SKU 条码)