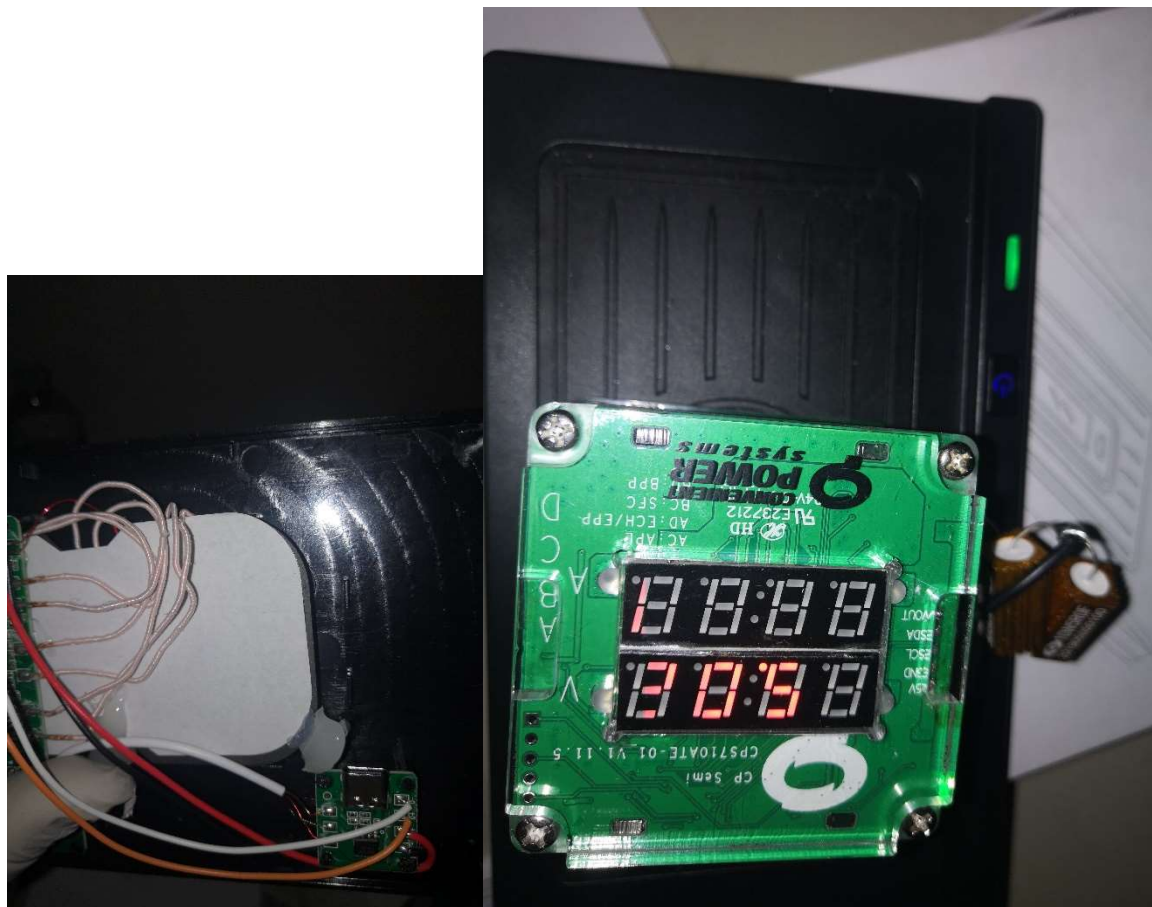


测试六个 sku, X5, benz, Q5, XT5, CIVIC, Rover land, 每种测试两个。

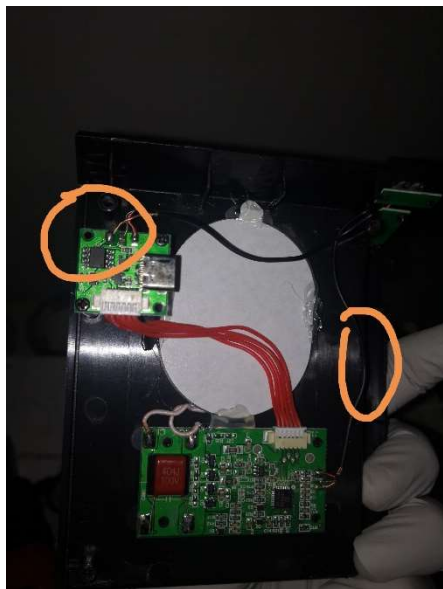
上电开关处于打开状态, 放置手机可以充电, 指示灯正常, 将测试工装放到防滑垫的中心, 可以充电, 没有报警, 充电两分钟, 电阻有点热, 烫手。

拆开后盖检测, 发现有的充电线圈脱离壳体, 有的螺钉脱落。

1 X5

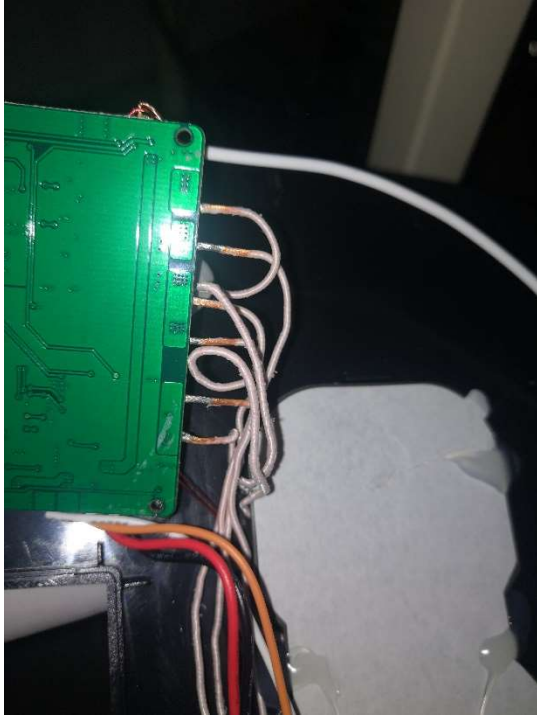


2

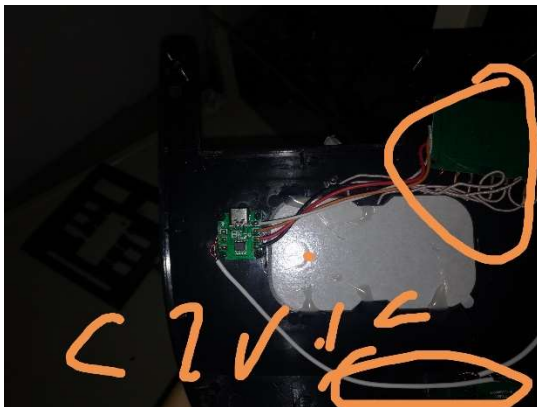


左上缺一颗螺丝，黑色的线没有固定。

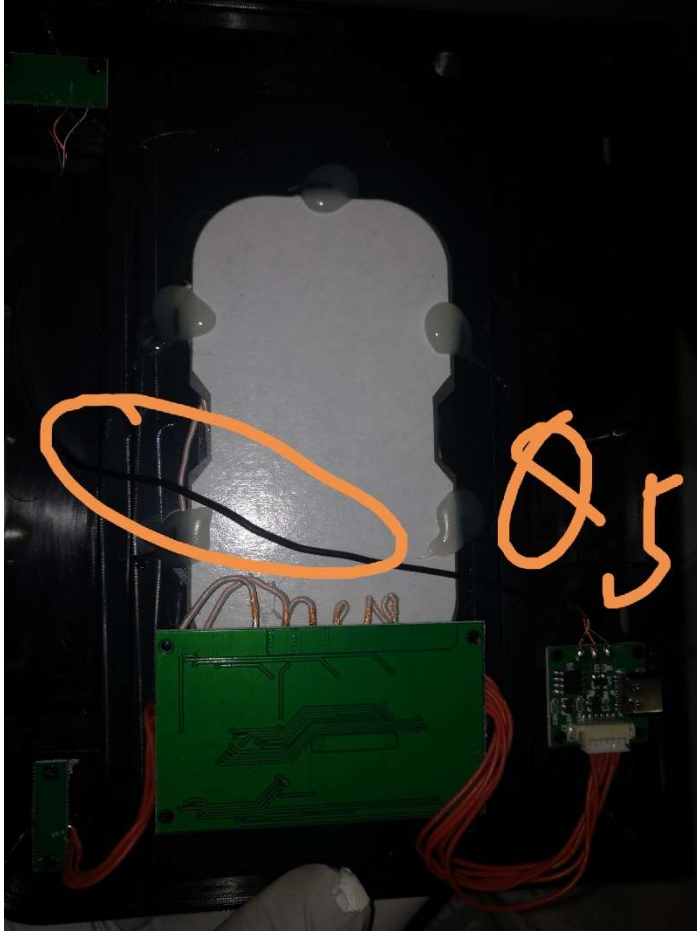
3 civic



螺钉没有了。

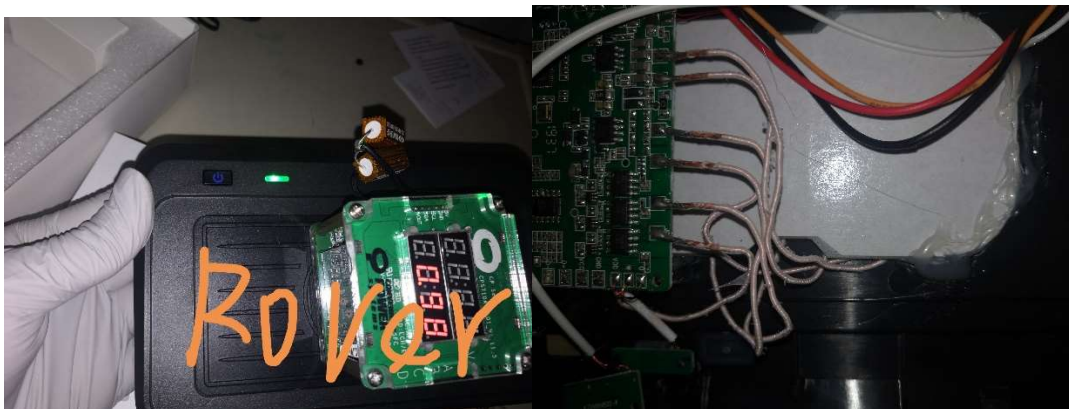


4 Q5



黑色的线横跨充电线圈

5



6 XT5



脱落了。

总结及建议：

- 1 这个产品放在车里，经常会震动，必须经得起震动。但是拆开来发现：有的电路板缺螺丝，螺丝上没有打胶，有的热熔胶打的不多，导致螺钉或电路板不稳定。有的产品拆开之前，能听到里面有响声。
- 2 长的走线，最好也打上胶，固定。很多走线，都浮空或者跨电路板。
- 3 说明书可以再优化。用词不准缺，错误而且有的还出现无关的人物，比如下图中的红裙子



4 虽然车开起来的时候，打开空调后，室内温度恒定。但是，美国大部分车在室外，冬天气温可能会低到零下 20 度，夏天室内会升高到 50 摄氏度。请问你们产品的工作温度是多少？热熔胶的能承受温度是多少？

5 有的同一组颜色的线颜色完全相同，工人怎么区分？是否功能一样？比如：

